



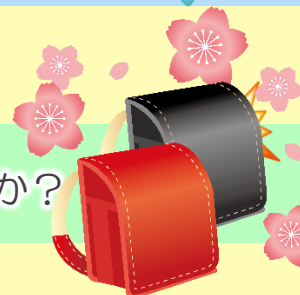
～2022年 4月から小学生になるお子さんへ～



入学準備レッスンのお知らせ



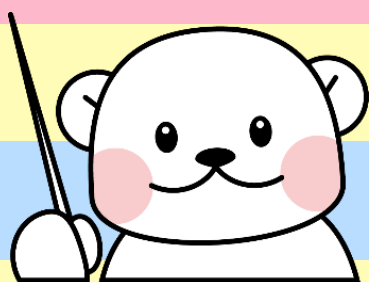
保育園や幼稚園の年長さんは、春にはいよいよ小学生ですね。
入学準備が進む中「新しい生活に上手になじめるか不安」「学校も放課後等デイサービスも全てが初めてで大丈夫だろうか…」等々不安の声も聴かれるようになりました。
そこで!!一足早く、新しい環境に慣れて、安心して春を迎えませんか?ご興味のある方は、下記の連絡先までお問合せください。



実施概要

- 【対象】 年長児童(4月から放課後等デイサービスわくわくクラブ新松戸校利用予定の方)
- 【期間】 2022年1月～3月 (随時受付いたします)
- 【時間】 平日 15:45～17:00 (回数や曜日は応相談)
- 【人数】 1日 3名まで
- 【内容】 楽しく過ごしながら、学校生活に必要なスキルのアップを目指します

(物の出し入れ・流れにのって活動する・気持ちのきりかえ
先生の話を聞く・手を挙げて発言する・名前を書く 等)



<申し込み・問い合わせ先>
児童発達支援・放課後等デイサービス
わくわくクラブ新松戸校

TEL : 047-344-5225

FAX : 047-348-9190

E-mail : wwk-shinmatsudo@kohgakusha.com



※ご利用には「受給者証」が必要となります。不明な点等遠慮なくお尋ねください。

入学準備レッスン 申し込み

★ 参加児童名

★ 保護者名

★ 連絡先電話番号

★ 質問事項など